

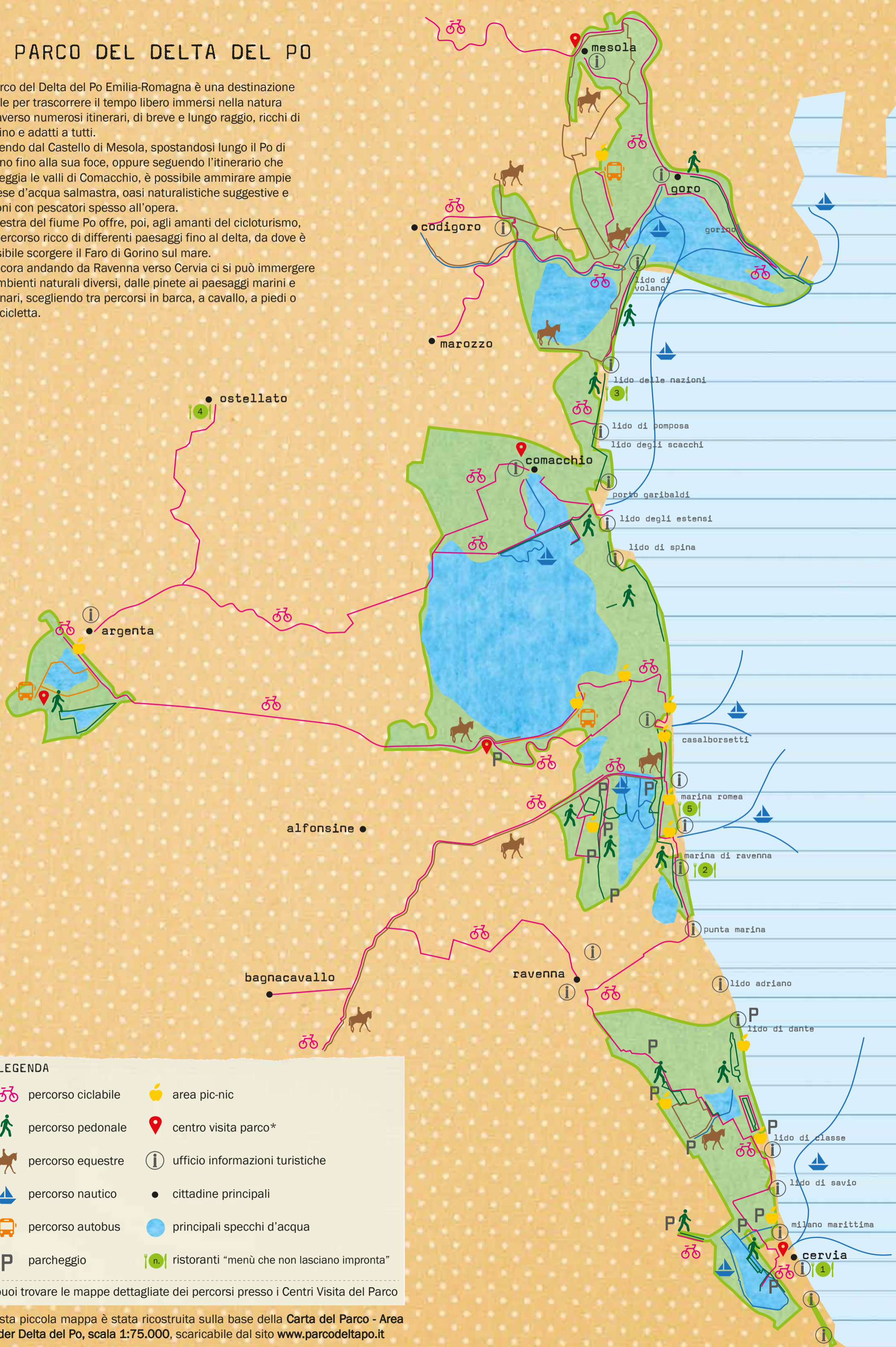
IL PARCO DEL DELTA DEL PO

Il Parco del Delta del Po Emilia-Romagna è una destinazione ideale per trascorrere il tempo libero immersi nella natura attraverso numerosi itinerari, di breve e lungo raggio, ricchi di fascino e adatti a tutti.






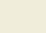


Partendo dal Castello di Mesola, spostandosi lungo il Po di Volano fino alla sua foce, oppure seguendo l'itinerario che costeggia le valli di Comacchio, è possibile ammirare ampie distese d'acqua salmastra, oasi naturalistiche suggestive e casoni con pescatori spesso all'opera.

La destra del fiume Po offre, poi, agli amanti del cicloturismo, un percorso ricco di differenti paesaggi fino al delta, da dove è possibile scorgere il Faro di Gorino sul mare.

E ancora andando da Ravenna verso Cervia ci si può immergere in ambienti naturali diversi, dalle pinete ai paesaggi marini e lagunari, scegliendo tra percorsi in barca, a cavallo, a piedi o in bicicletta.



LEGENDA

-  percorso ciclabile
-  percorso pedonale
-  percorso equestre
-  percorso nautico
-  percorso autobus
-  parcheggio
-  area pic-nic
-  centro visita parco*
-  ufficio informazioni turistiche
-  cittadine principali
-  principali specchi d'acqua
-  ristoranti "menù che non lasciano impronta"

* puoi trovare le mappe dettagliate dei percorsi presso i Centri Visita del Parco

Questa piccola mappa è stata ricostruita sulla base della **Carta del Parco - Area Leader Delta del Po**, scala 1:75.000, scaricabile dal sito www.parcodeltapo.it

//RISPARMIARE CO₂ ANCHE NEL CIBO!//

SENZA RINUNCIARE AD ASSAPORARE
PRELIBATEZZE LEGATE ALLE TRADIZIONI
DEL DELTA

Attraverso la metodologia di studio chiamata Analisi del Ciclo di Vita (LCA-Life Cycle Assessment) dei dati di gestione (numero clienti/anno, consumi idrici/energetici, distanza fonti di approvvigionamento, ecc) di varie strutture ricettive che hanno aderito al progetto sono stati creati dei Menù che non lasciano impronta in cui per ogni pietanza è stata calcolata l'emissione di CO₂.

È possibile degustare le portate del menù da:

- 1 | Ristorante Al Deserto - s.s. n. 16 Adriatica, 52 - 48015 Cervia (RA)
tel. 0544 976151
- 2 | Parco Vacanze Rivaverde, viale delle Nazioni, 301 - 48122 Marina di Ravenna (RA) - tel. 0544 530491
- 3 | Club Village Hotel Spiaggia Romea - via Oasi, 2 - 44020 Lido delle Nazioni (FE) - tel. 0533 355366
- 4 | Hotel Ristorante Villa Belfiore - via Pioppa, 27 - 44020 Ostellato (FE)
tel. 0533 681164
- 5 | Campeggio Villaggio del Sole - viale Italia - 48123 Marina di Romea (RA)
tel. 0544 446037



Regione Emilia-Romagna - Assessorato Turismo e Commercio Viale Aldo Moro, 38 - 40127 Bologna
www.ecorutour.eu

ECORUTOUR // Turismo rurale eco-compatibile in aree protette per uno sviluppo sostenibile a zero emissione di gas ad effetto serra - LIFE08 ENV/IT/000404 // ECORUTOUR // Environmentally Compatible Rural TOURism in protected areas, for a sustainable development at low emission of greenhouse gasses - LIFE08 ENV/IT/000404 // Con il contributo dello strumento finanziario LIFE+ della Comunità Europea
With the contribution of the LIFE+ financial instrument of the European Community



**ANDARE IN VACANZA
NON È MAI STATO
COSÌ... GREEN!**

**Percorsi sostenibili
nel Parco del Delta
del Po**



//IL PROGETTO//

ECORUTOUR è un progetto europeo che si propone di promuovere il turismo rurale a basso impatto ambientale all'interno dei Parchi.

Il progetto mira a diffondere la conoscenza, espresso in termini di emissione di Gas ad Effetto Serra (GES) e quantificato come Anidride Carbonica equivalente (CO₂ eq) di CO₂ nelle attività turistiche ed alcune buone pratiche sostenibili per gli imprenditori e per i turisti.

In questa sede proponiamo i percorsi alternativi per visitare il Parco del Delta del Po, in modo che la riduzione di emissione di CO₂ renda la vostra vacanza davvero sostenibile.

//RISPARMIARE CO₂ NEI TRAGITTI//

Comparazione fra treno e auto dei consumi a persona per andare **da Bologna a Ravenna** (www.ecopassenger.com)

componente	unità		
anidride carbonica	chilogrammi	5,8	8,6
consumo risorse energia	litri/petrolio	3,0	4,0
particelle sottili	grammi	1,2	2,8
ossidi di azoto	grammi	13,6	42,5
idrocarburi non metanici	grammi	2,0	4,1

**ALCUNI DATI DI COMPARAZIONE RIFERITI
AL PARCO DEL DELTA DEL PO**

Saline di Cervia = 14 km ca.

- Totale emissioni di CO₂: +1,862 kg*
- Totale emissioni di CO₂: +1,61 kg*

* I numeri indicano i kg di CO₂ per km per passeggero
(http://www.co2nnect.org/help_sheets/index.php?op_id=602&opt_id=98&nmlpreflang=it)

**//RISPARMIARE CO₂ PEDALANDO!//
DA SOLO O IN COMPAGNIA, ECCO COME
VIVERE MOMENTI DI SEMPLICITÀ ED
ARMONIA NELLA NATURA**

da Mesola fino al Po di Volano (foce) = 41 km

- CO₂eq 861 gr/passeggero
- 11.111 gr/passeggero

Destra Po (lungo tutto l'argine ferrarese del Po) = 125 km

- CO₂eq 2.625 gr/passeggero
- 33.875 gr/passeggero

Percorso sulle rive delle Valli di Comacchio = 55 km ca.

- CO₂eq 1.155 gr/passeggero
- 14.905 gr/passeggero

Percorso da Argenta a Comacchio = 46,5 km ca.

- CO₂eq 0 gr/passeggero
- 12.602 gr/passeggero

(<http://www.ecf.com/resources/co2-calculator/>)